

Kleinschalige opvanglocatie in Eibergen

Locatie

Klankbordgroep 26 september 2024

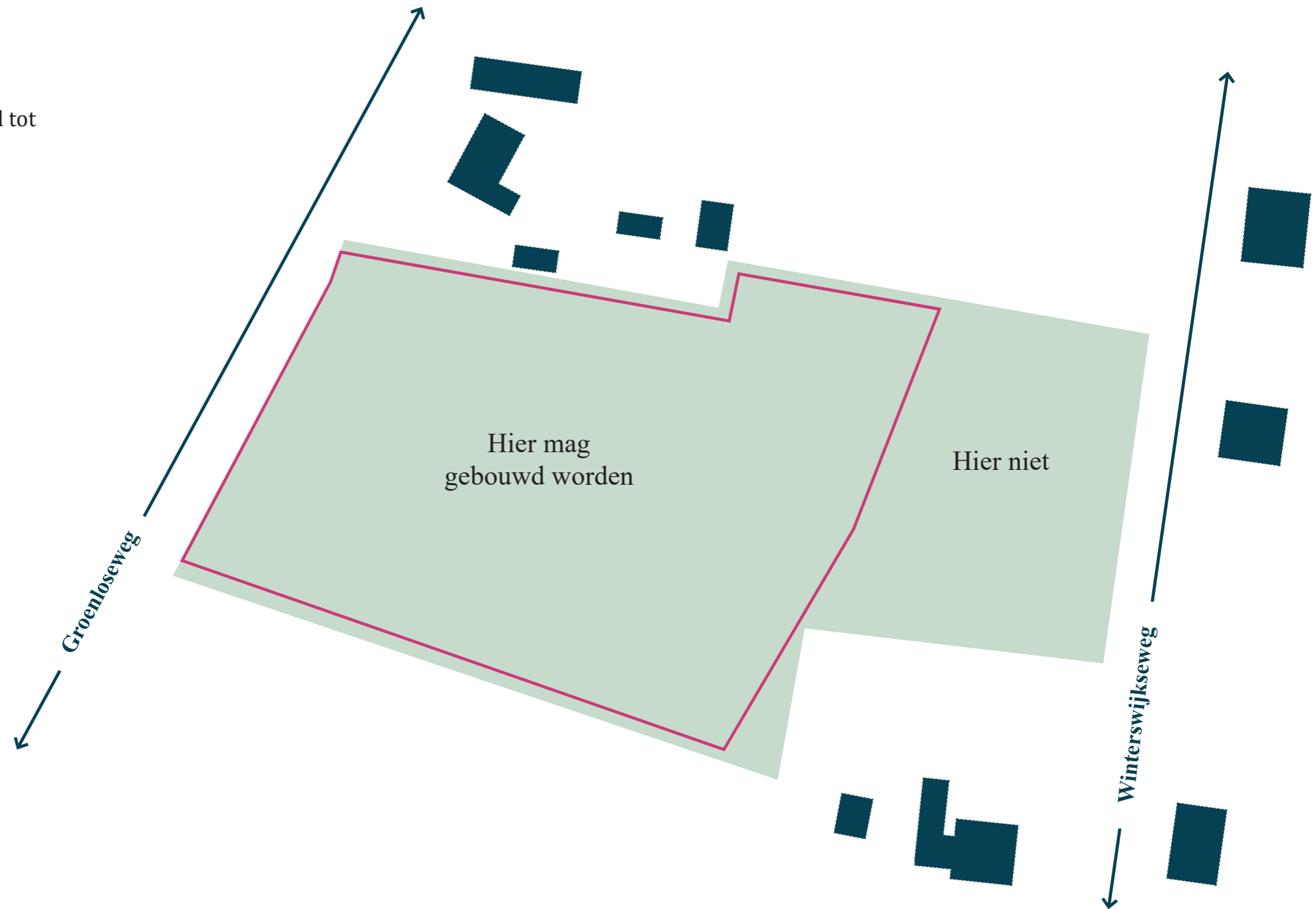


Bouwkavel

Waar mag gebouwd worden

Ruimtelijke aspecten

- Op basis van huidige bestemmingsplan
- Altijd 3 meter afstand tot perceelsgrens



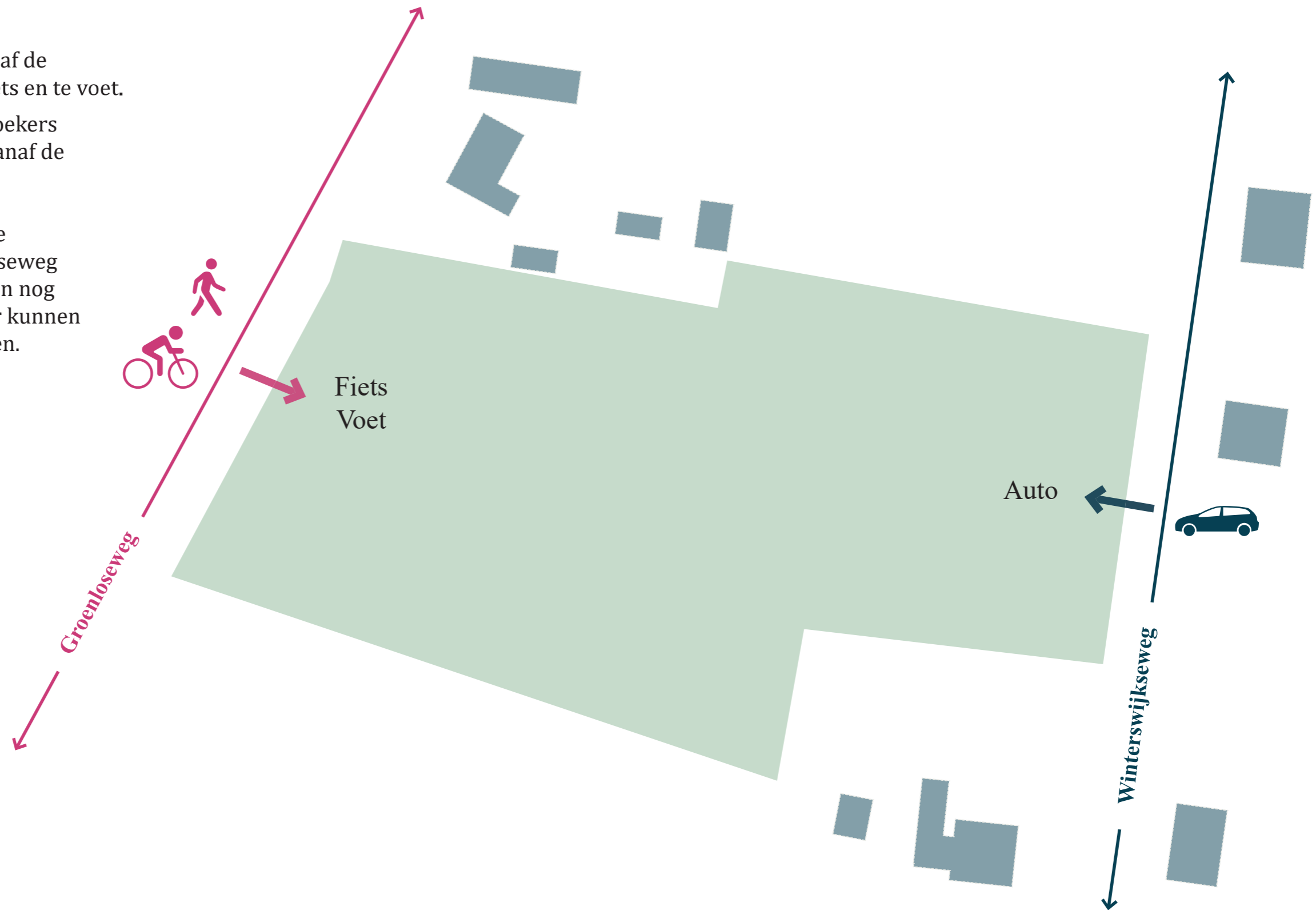
Basis uitgangspunten

Vaste gegevens

Verkeer

- Bewoners komen vanaf de Groenloseweg, per fiets en te voet.
- Medewerkers en bezoekers met de auto komen vanaf de Winterswijkseweg

De exacte positie van de inritten aan de Groenloseweg en Winterswijkseweg zijn nog niet vastgelegd, hierover kunnen omwonenden meedenken. (Zie ook de modellen)



Basis uitgangspunten

Vaste gegevens

Bebouwing

- De woningen van de kleinschalige opvang (KSO) staan als een woonhuis, representatief naar de weg gericht.
- Het woongebouw voor AMV staat in het midden van de kavel, meer introvert.

Alleen de zones voor de bebouwing zijn bepaald. De exacte positie en vorm van de woningen zijn nog niet vastgelegd, hierover kunnen omwonenden meedenken. (Zie ook de modellen)

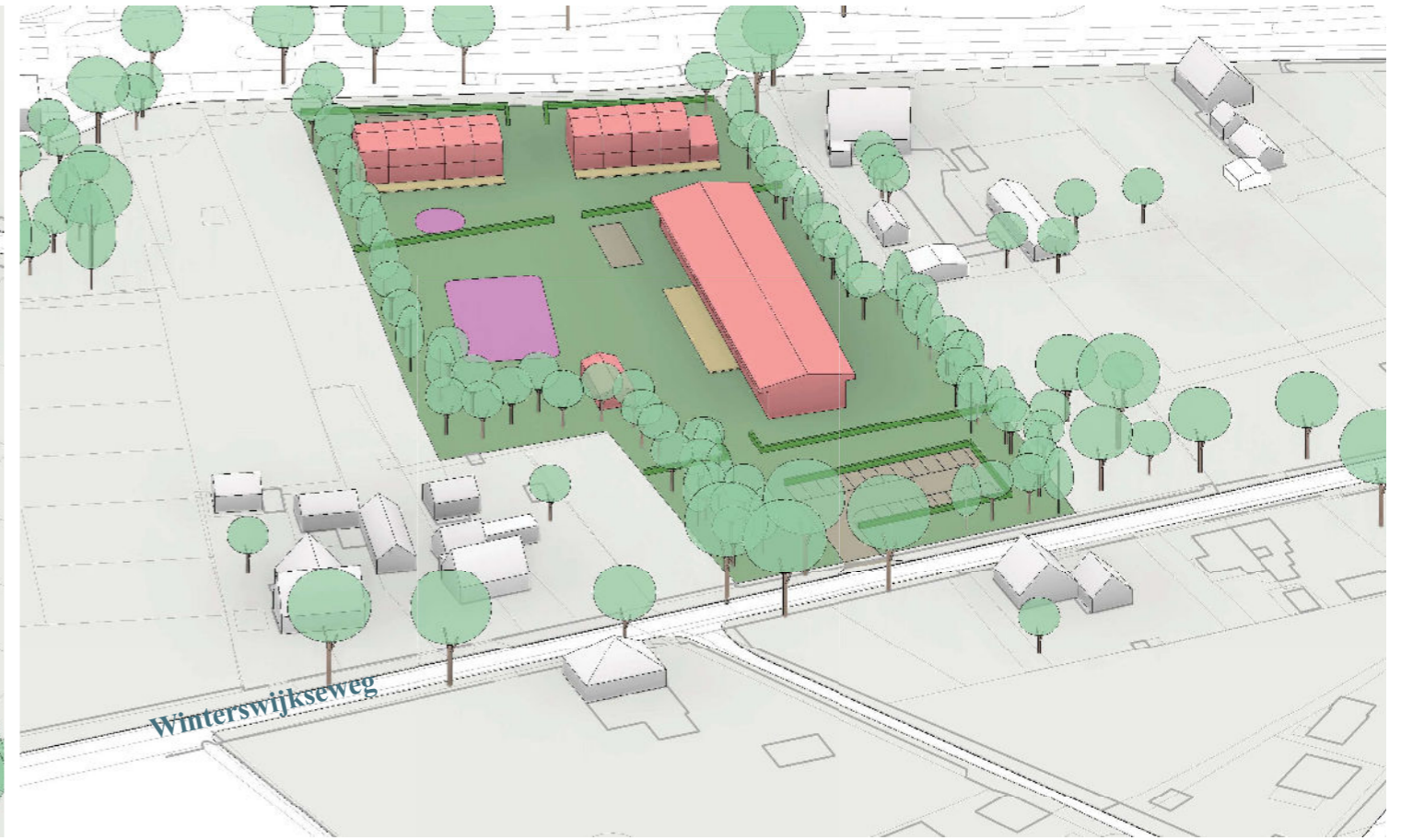
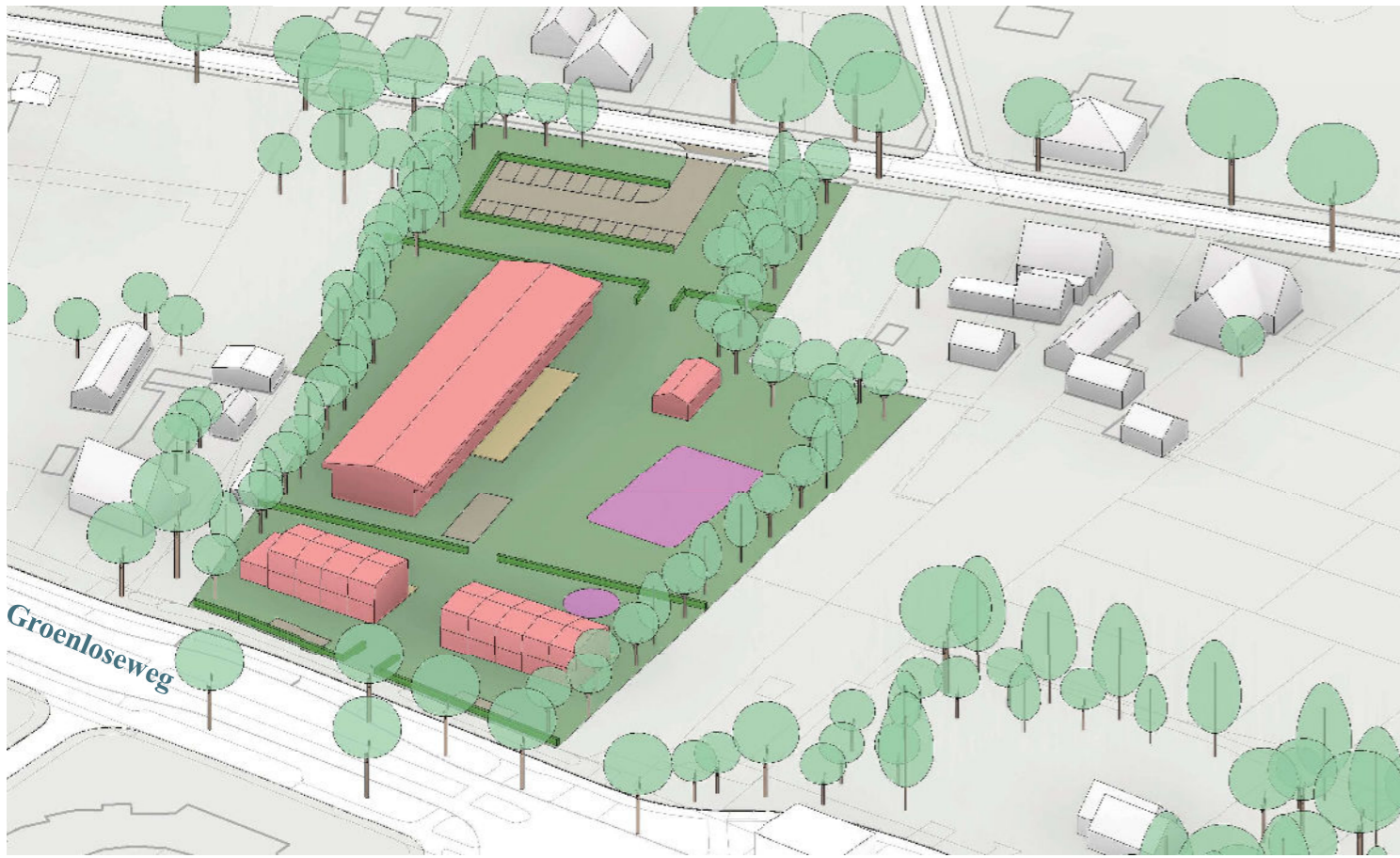


Model A
Hoofdopzet locatie



Tekening is schaal 1:500 (A3)

Model A
Hoofdopzet locatie



Model B

Hoofdopzet locatie

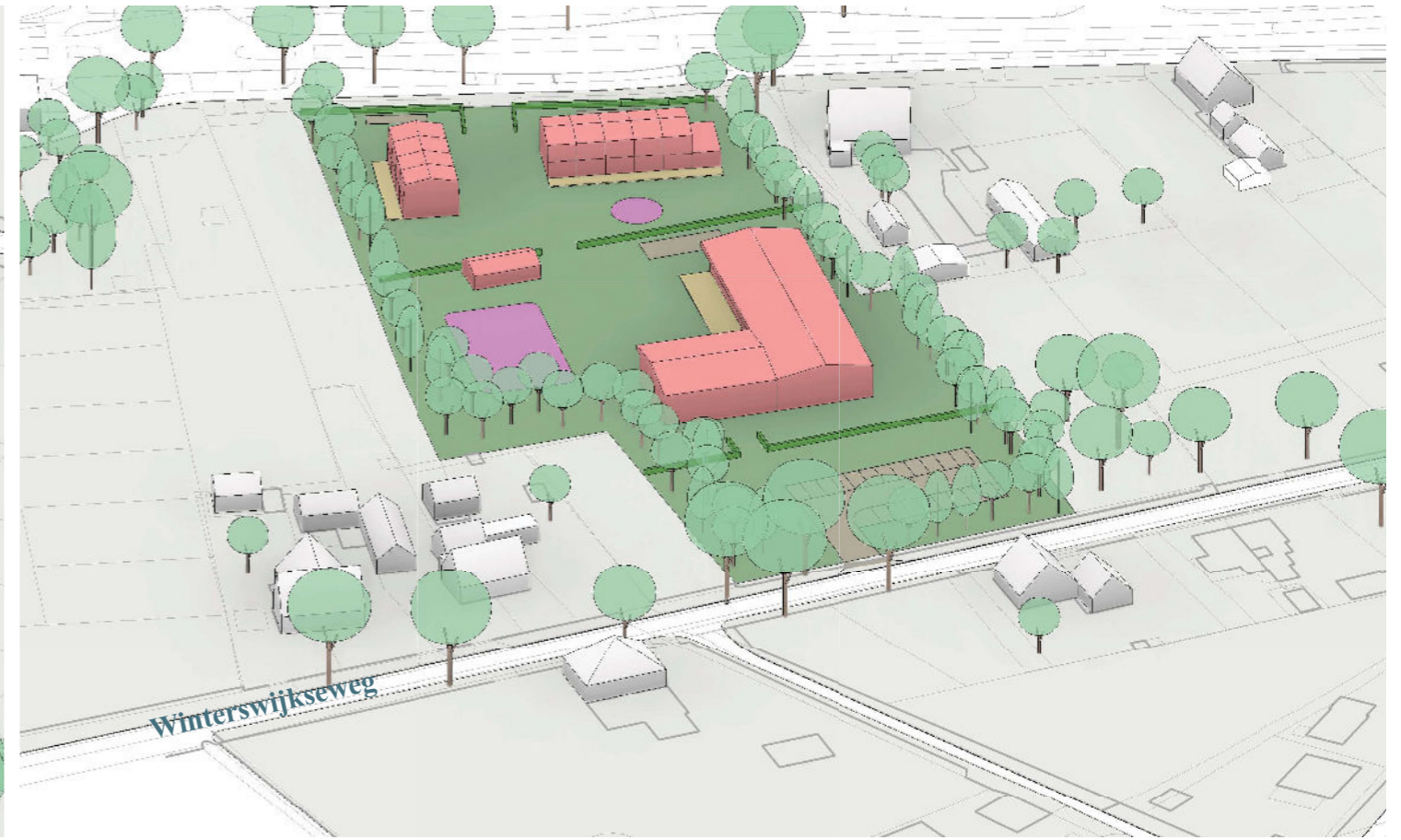
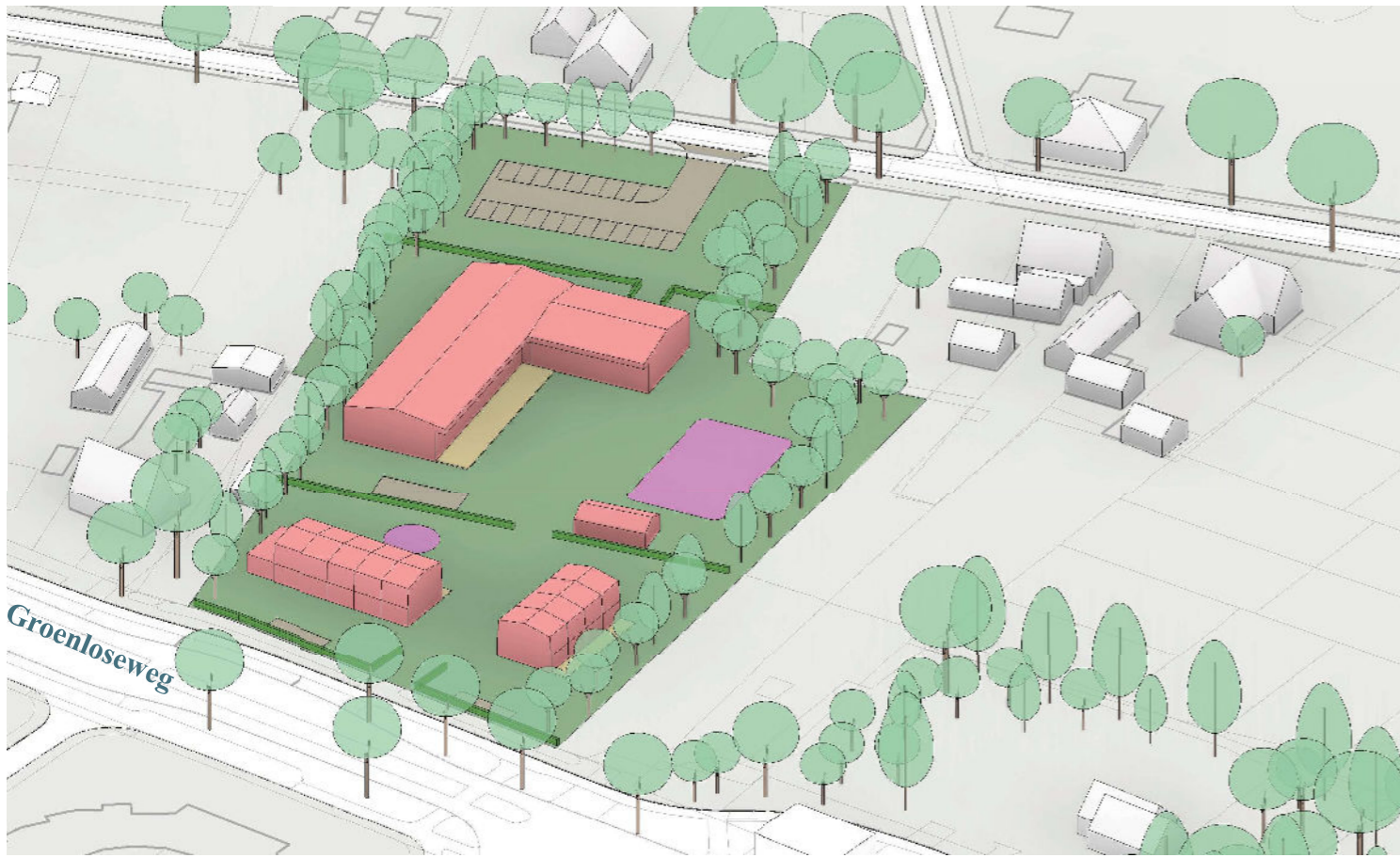


- KSO woningen
- AMV woongebouw
- F fietsenrekken
- P parkeren
- B berging
- S sport en spel



Tekening is schaal 1:500 (A3)

Model B
Hoofdopzet locatie



Model C
Hoofdopzet locatie



Tekening is schaal 1:500 (A3)

Model C
Hoofdopzet locatie

