

CONCEPT

19.02.2025

RUURLO

LEUSINKBRINK

“De architectuur als decor van de natuur.”

Voorlopig ontwerp | 19-02-2025 | DISCLAIMER: Aan dit document mogen geen rechten worden ontleend. Inrichtingsplan BOO-adviseurs is uitgangspunt voor situering en openbare inrichting.

GEZAMENLIJK ONTWERPTRAJECT Op de locatie passen 62 kleine, hoogwaardige huurwoningen. De helft van de woningen is bedoeld voor jongeren tot 27 jaar en andere lokaal woningzoekenden. De andere helft gaat naar statushouders en Oekraïners.

De woningen worden in de fabriek in modules gebouwd en ter plekke in elkaar gezet. Deze werkwijze is tot vier keer sneller dan traditionele bouw. 39 woningen hebben twee verdiepingen en twee slaapkamers, 23 woningen zijn 1-laags en hebben één slaapkamer.

Op 12 juni 2024 hebben omwonenden en andere belanghouders uitvoerig gesproken over de afwegingen die van belang zijn voor de inrichting van de plek. Een deel van de aanwezigen heeft samen met de architect een indeling op schaal gemaakt.

Ook bergingen, parkeerplaatsen en afvalcontainers hebben in het gezamenlijke ontwerp een plek gekregen.

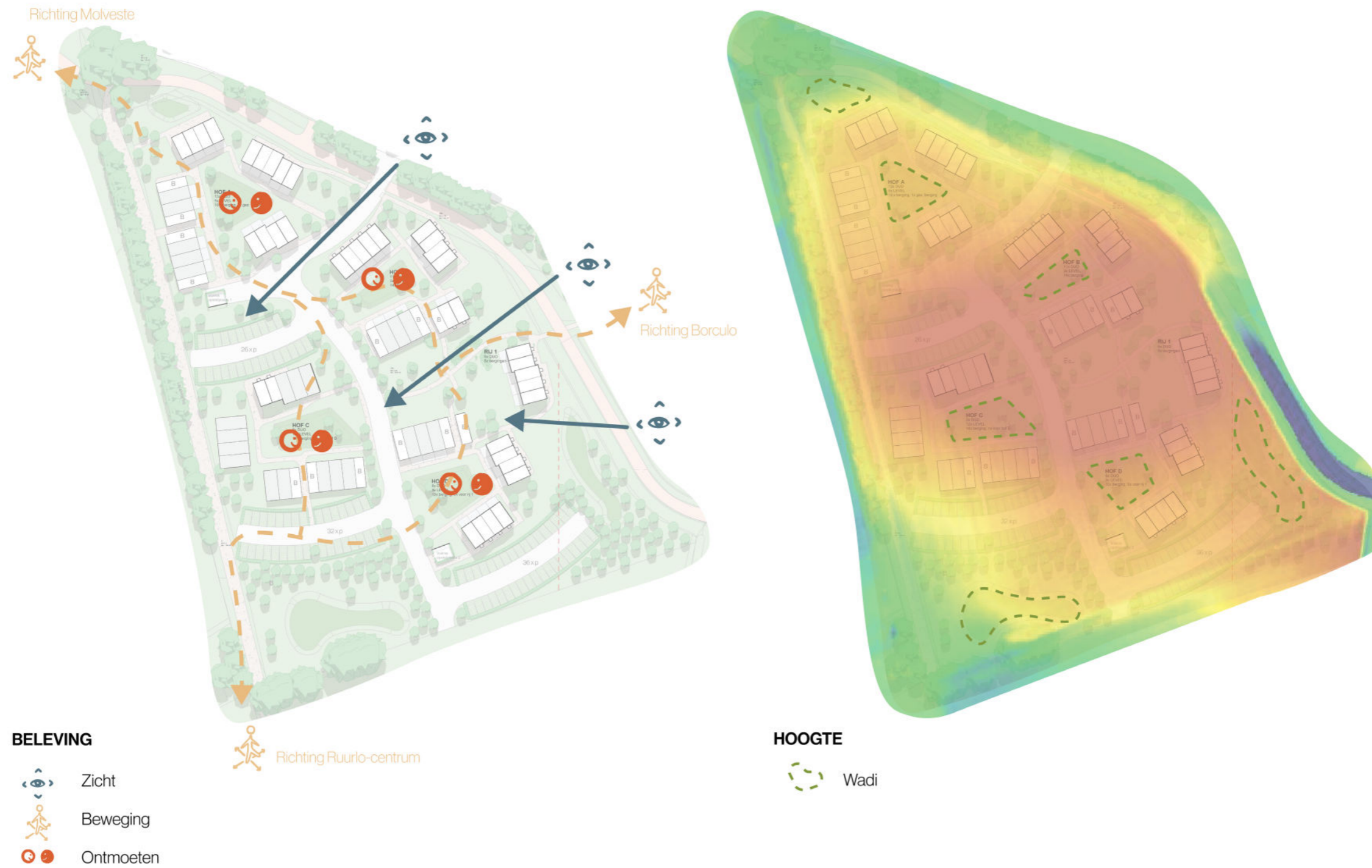
Tegelijkertijd met de participatie heeft de gemeente onderzoek laten doen naar mogelijke beperkingen

op de locatie die van invloed zijn op de situering van de woningen. Daardoor was aanpassing van het ontwerp nodig. De uitgangspunten zijn dezelfde gebleven:

UITGANGSPUNTEN

- De woningen staan in hofjes en georiënteerd op de dorpsrand
- Ze hebben geen eigen tuin.
- Bouwer Barli geeft de woningen natuurlijke kleuren.
- Afvalverzameling en bergingen zijn geclusterd.
- Voldoende parkeerplaatsen en waterberging.
- Goed gebruik van groen. In een later stadium wordt de inrichting van de openbare ruimte ontworpen.
- Wegen geschikt voor ontsluiting vervolgfases





RUURLO | SITUATIE

LANDSCHAP & ARCHITECTUUR Op de es aan de Leusinkbrink te Ruurlo zijn de natuurlijke eigenschappen leidend voor de positionering en het kleuropal van de bebouwing. De es van Ruurlo is geanalyseerd op basis van groen, beleving en hoogteverschillen, om hier een inpassend plan op aan te sluiten.

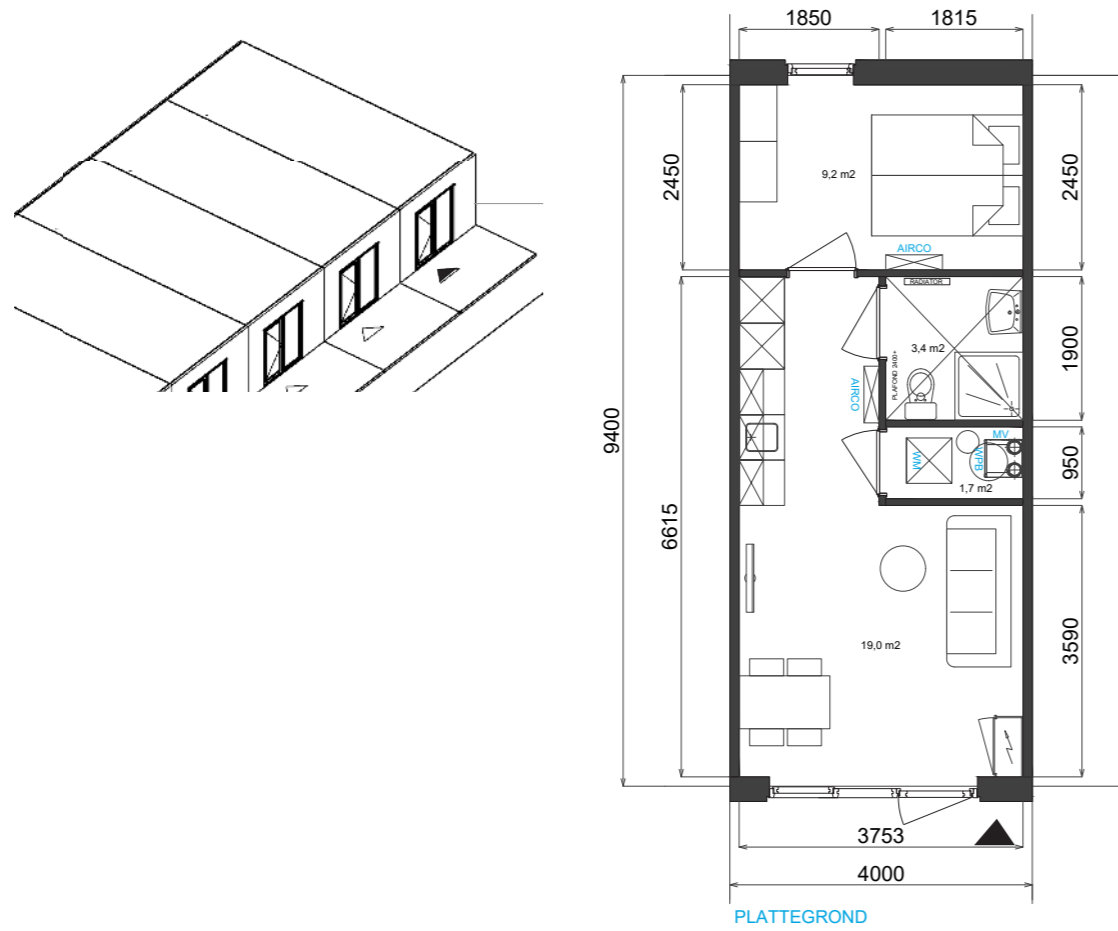
Van belang zijn ook de natuurlijke hoogteverschillen van het es. Het fraaie beeld van natuurlijke hoogteaccenten wordt versterkt door in de lagere delen wateropslag d.m.v. wadi's aan te leggen.

De bebouwing is gepositioneerd in een dorpsrand met hofjes in de kern. Een dorpsrand aan de entree van Ruurlo met hierin doorkijkjes naar zowel het groen als de hofjes op het terrein. Er ontstaat zo een mix van gecultiveerd- en wild groen. Deze diversiteit aan groen draagt bij aan de beleving van mens én dier. Nieuwe belevingsroutes ontstaan met een afwisseling van hofjes, wadi's en groen.

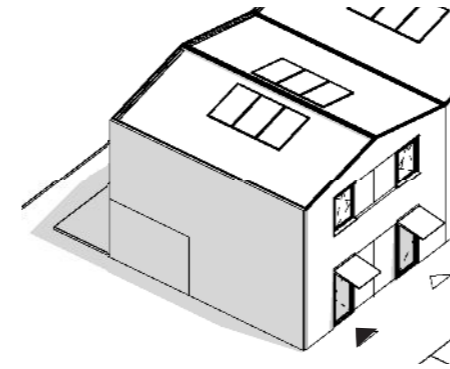
TERREINPLAN LEGENDA

- Wadi (uitgraving terrein)
- Groenparkeren/groenstrook
- Barli DUO (2l)
- Barli LEVEL (1l)
- B bergingen
- geluidscontour





Barli LEVEL (PMC 12)

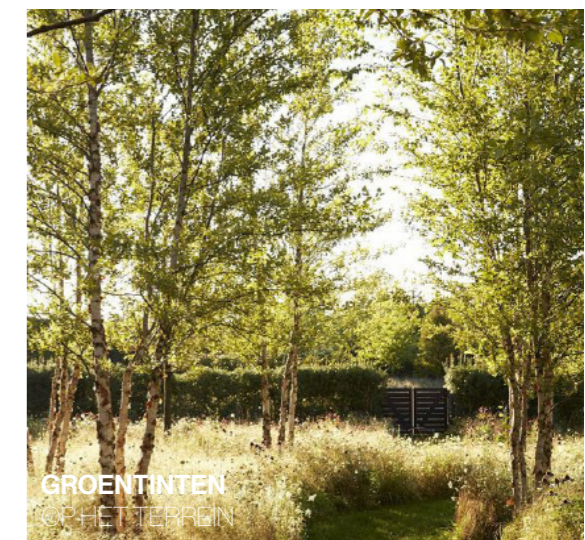
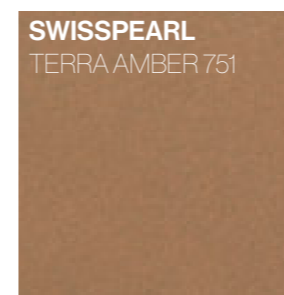
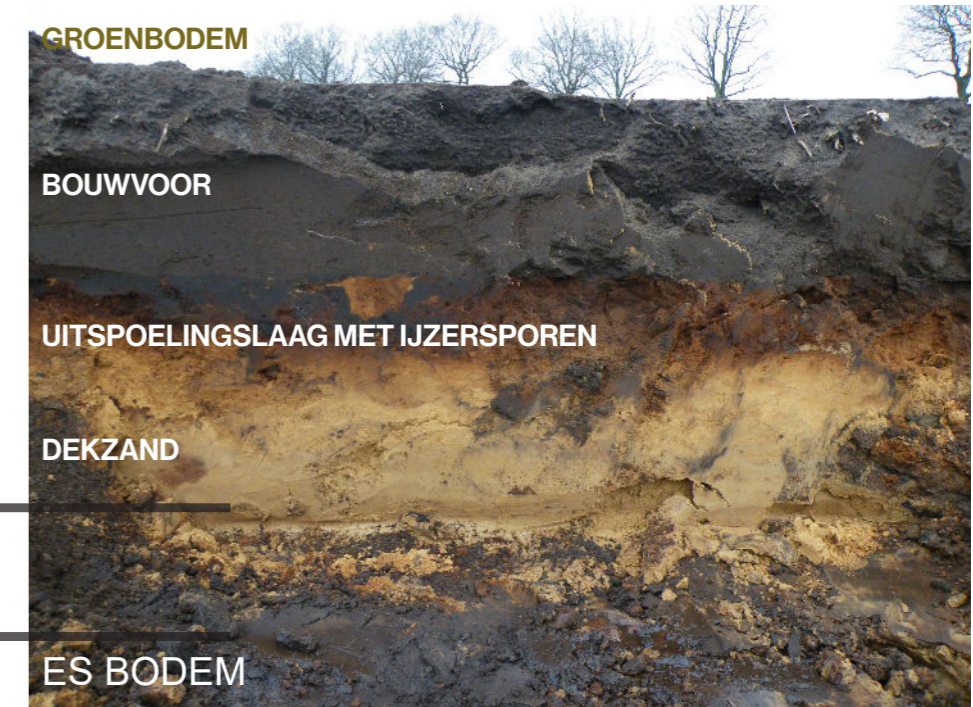
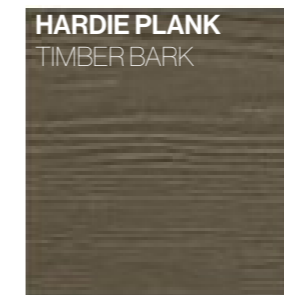


Barli DUO (PMC 13)



ARCHITECTUUR GEÏNSPIREERD DOOR

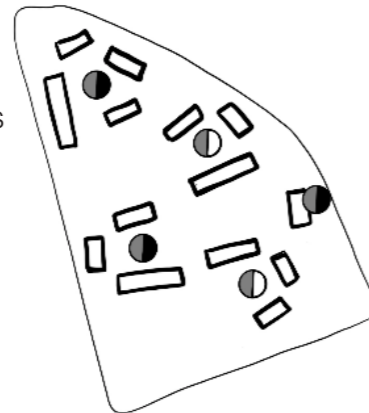
OMGEVING Het kleurpallet van de gevels is gebaseerd op de bodemlagen van het es landschap, een kenmerkend landschap in de gemeente Berkelland. De Terra-tint panelen geven een warme gloed richting de buitenruimtes aan de terraszijde. Tegelijkertijd bieden de grijs tinten van de houtlook planken een serene achtergrond waarin het groen de hoofdrol speelt. Door een spel van grijs tinten te creëren, worden de bouwblokken visueel 'versnipperd' waardoor zij zich aansluiten bij de schaal van de omliggende bebouwing van Ruurlo, Borculo en Neede. Tegelijkertijd creëert dit gevelspel een dynamisch, speels beeld voor het oog.



ARCHITECTUUR GEÏNSPIREERD DOOR OMGEVING

- Panelen in warme terrakleur
- Landschap is leidend, architectuur is het decor.
- Houtlook in drie frisse grijs tinten, kleurcombinatie varieert per hof:

- licht- en middengrijs
- midden- en donkergrijs



RUURLO
Kleurensamenstelling per hof



HARDIE
PLANK
& PANEL
GRIJSTINTEN

SWISSPANEL
CORTENLOOK

ERFSCHIEDING
NATUURELIJK



LINKER ZIJGEVEL

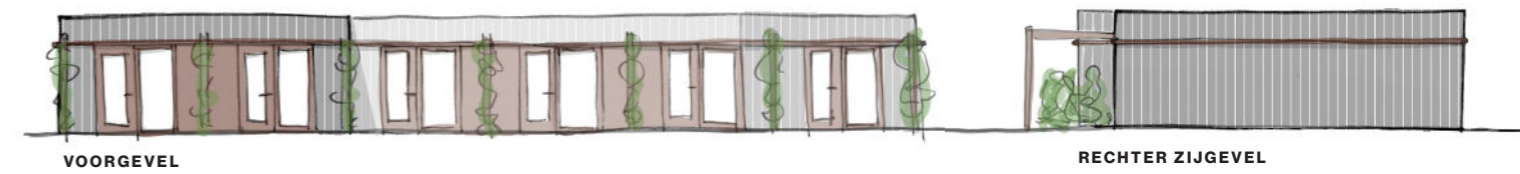
VOORGEVEL



ACHTERGEVEL

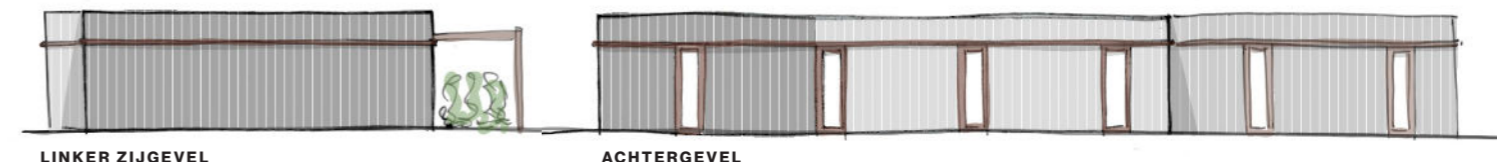
RECHTER ZIJGEVEL

DUO



VOORGEVEL

RECHTER ZIJGEVEL



LINKER ZIJGEVEL

ACHTERGEVEL

LEVEL

Voorlopig ontwerp | 19-02-2025 | DISCLAIMER: Aan dit document mogen geen rechten worden ontleend. Inrichtingsplan BOO-adviseurs is uitgangspunt voor situering en openbare inrichting.

VOGELVLUCHT

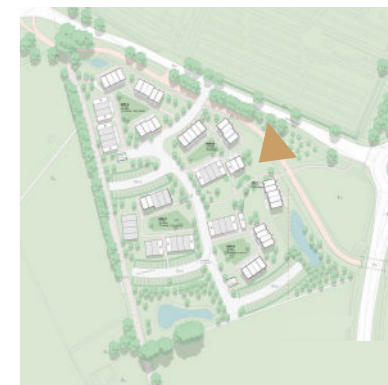
RUURLO



Voorlopig ontwerp | 19-02-2025 | DISCLAIMER : Aan dit document mogen geen rechten worden ontleend. Inrichtingsplan BOO-adviseurs is uitgangspunt voor situering en openbare inrichting.

DOORKIJK NAAR HOVEN & GROEN

Vanuit fietspad en Rondweg Oost



Voorlopig ontwerp | 19-02-2025 | DISCLAIMER: Aan dit document mogen geen rechten worden ontleend. Inrichtingsplan BOO-adviseurs is uitgangspunt voor situering en openbare inrichting.

DOORKIJK HOF B

Naar wild groen



Voorlopig ontwerp | 19-02-2025 | DISCLAIMER: Aan dit document mogen geen rechten worden ontleend. Inrichtingsplan BOO-adviseurs is uitgangspunt voor situering en opeerbare inrichting.