



Eibergen

Kleinschalige opvanglocatie

Datum
18 maart 2025

13633
Eibergen



INBO

Vorige sessie

Model A

26 september 2024



Model B

26 september 2024



Model C

26 september 2024



Input van de buurt

Samenvatting

- Het behouden van zichtlijnen is van groot belang voor de omwonenden, vooral voor de directe burens. Zorgen zijn over uitzicht vanuit woonkamer/keuken/tuin en inkijk in slaapkamers.
- De wens om niet tegen grote gebouwen aan te kijken, wordt geuit.
- Liever zicht op begroeiing op korte afstand dan een gevel op iets verdere afstand.
- De omwonenden maken zich zorgen over mogelijk geluidsoverlast hiervan en adviseren om het sportveld zoveel mogelijk richting het tankstation te positioneren en van geluiddempende materialen gebruik te maken.
- De omwonenden maken zich zorgen over verrommeling van het straatbeeld aan de Groenloseweg. Er wordt gekeken of de fietsenstalling aan de achterzijde van de woningen kan worden geplaatst.
- Een aantal omwonenden maakt zich zorgen dat de bewoners van COA ongehinderd hun tuin in kunnen lopen of van hun tuin gebruik maken om een kortere weg naar het centrum te nemen.
- Verlichting moet voldoende zijn vanuit aspect veiligheid maar zonder lichtvervuiling. Vooral aandacht voor licht van koplampen op de parkeerplaats.
- Vanuit omwonenden wordt de wens geuit om een soort van beperkte geluidswal aan te leggen voor geluidsreductie.
- Het behoud van het groene karakter van het huidige weiland en het beheer van het hoogteverschil voor afwatering zijn belangrijke punten.

Aandachtspunten

O.b.v. model B



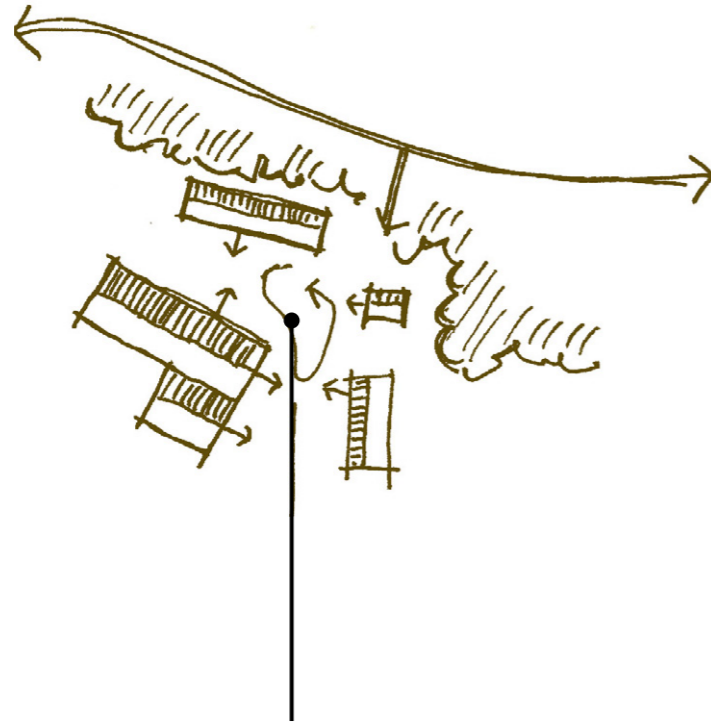
Voorstel

Achterhoeks erf

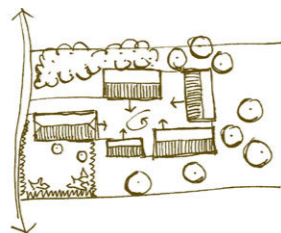
Organisatieprincipes

Ensemble:

gebouwen dicht bij elkaar rond een collectieve ruimte



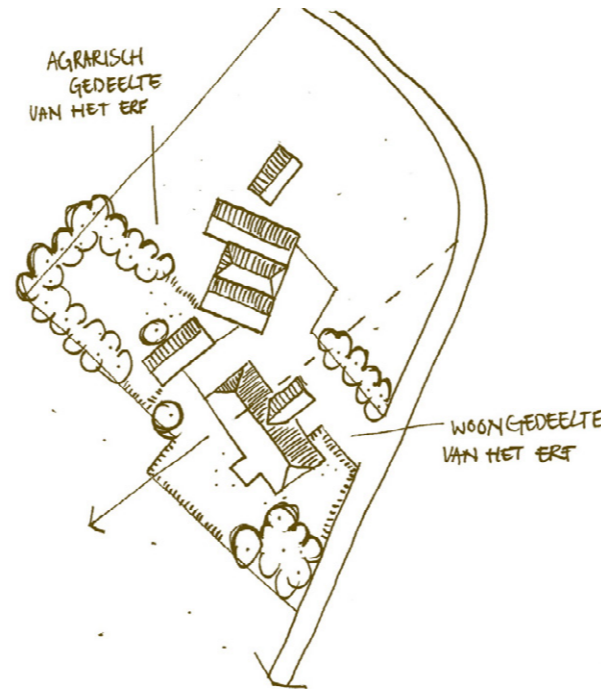
Vorm van collectieve ruimte:
op kampenlandschap - onregelmatig
in heideontginningen - rechthoekig



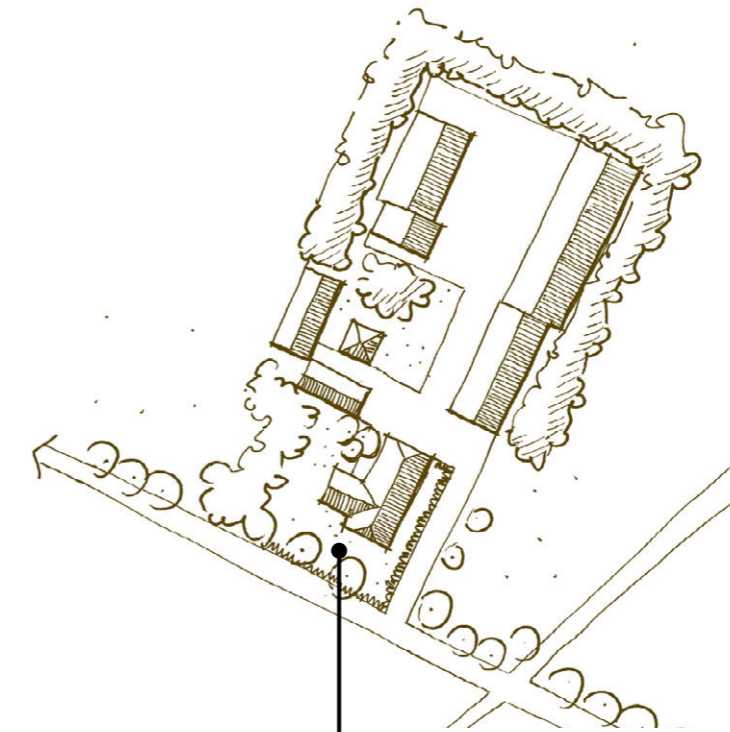
* locatie COA Eibergen ligt op de grens tussen de twee typen

Hierarchie:

dominant hoofdgebouw met bijgebouwen

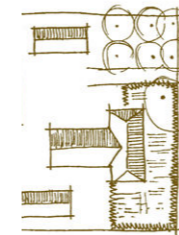


Één duidelijke toegang



Privé-gedeelte:

- hoort bij woongedeelte
- kleinschalig ingericht
- moestuin, boomgaard of siertuin
- vaak een of twee grote bomen bij de entree



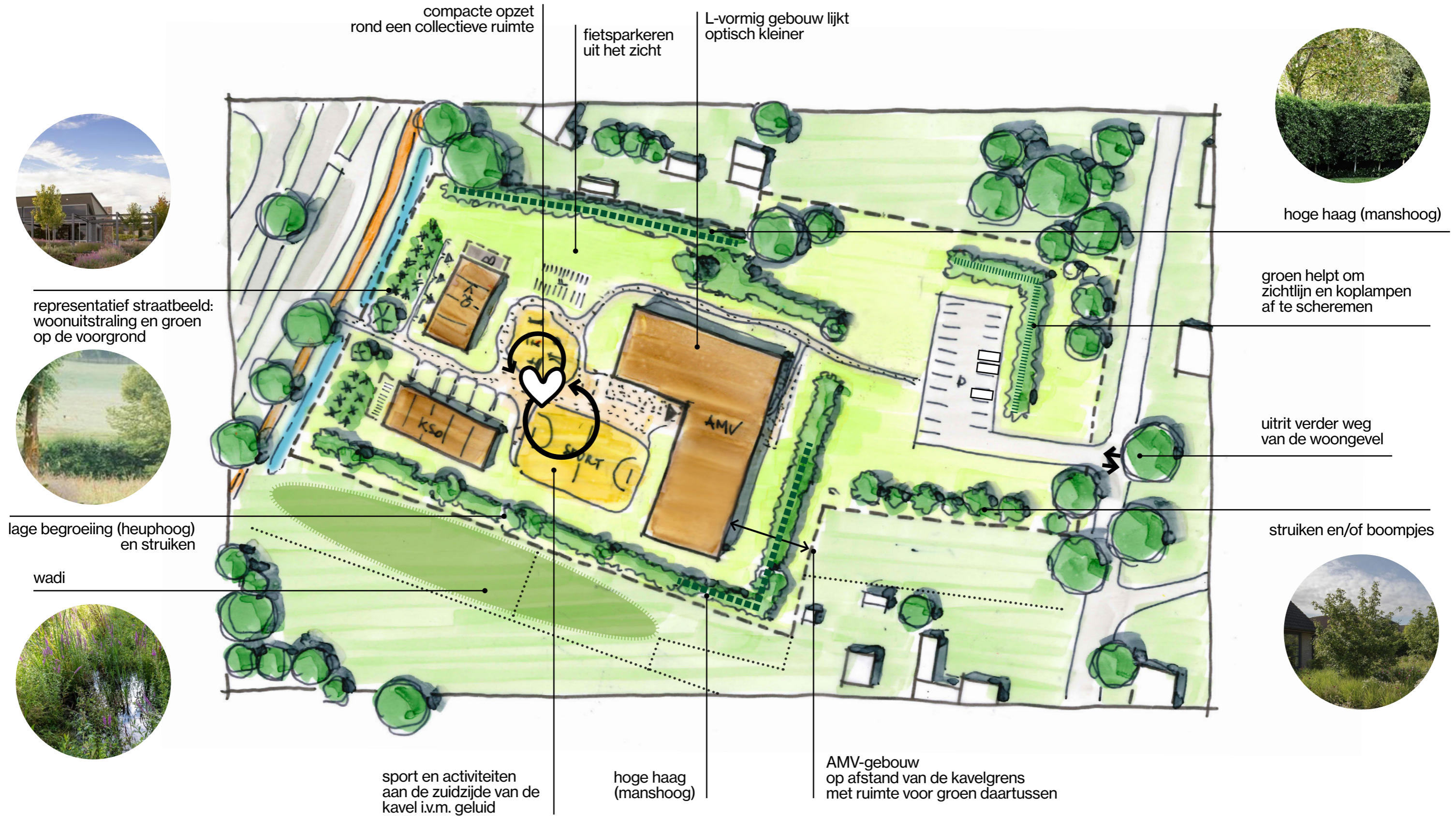
Op naar het Achterhoeks erf

Benodigde modificaties o.b.v. model B



Voorstel

Opzet in de geest van Achterhoekse erven



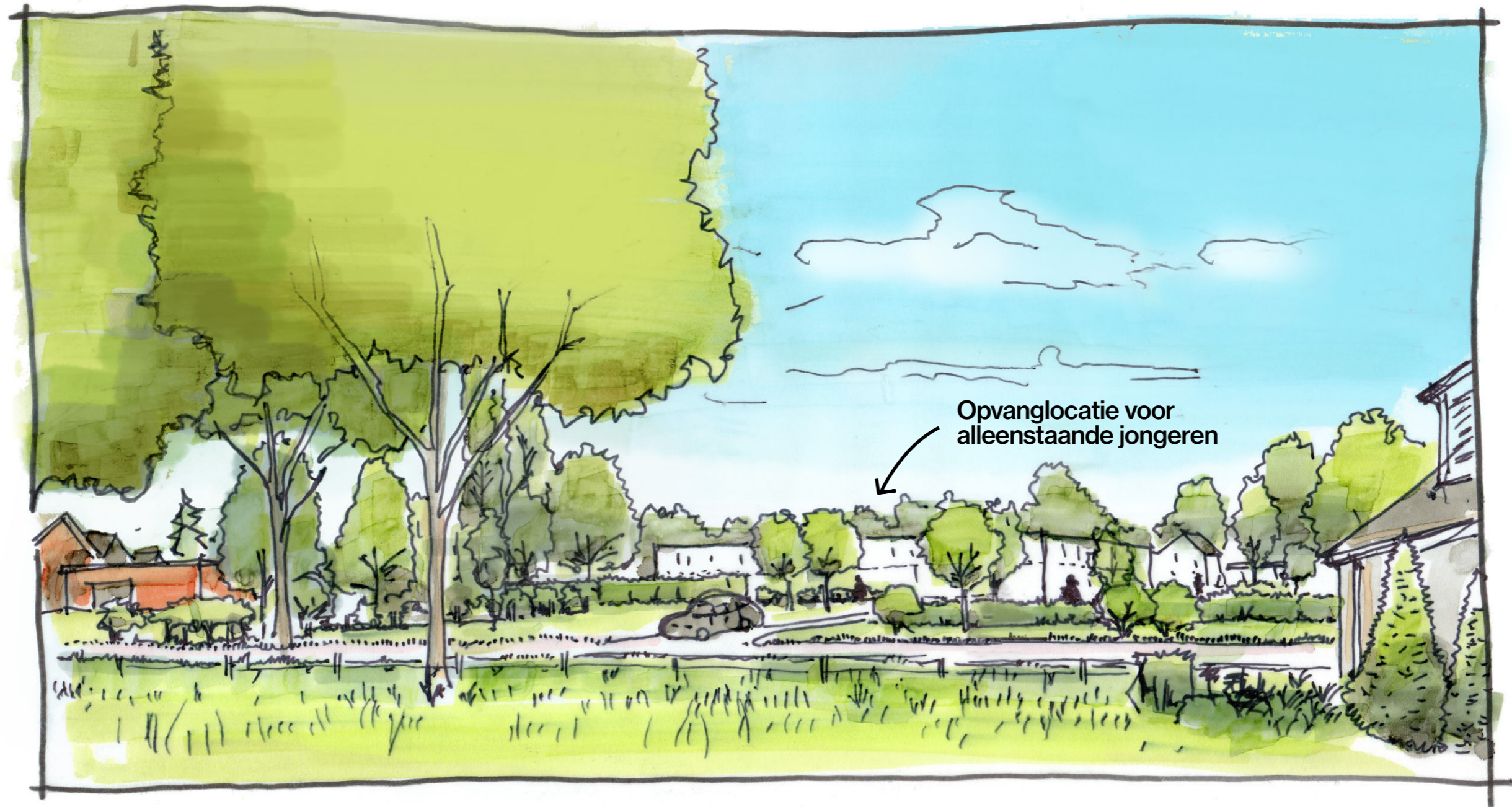
Impressie

Vanaf Groenloseweg 3



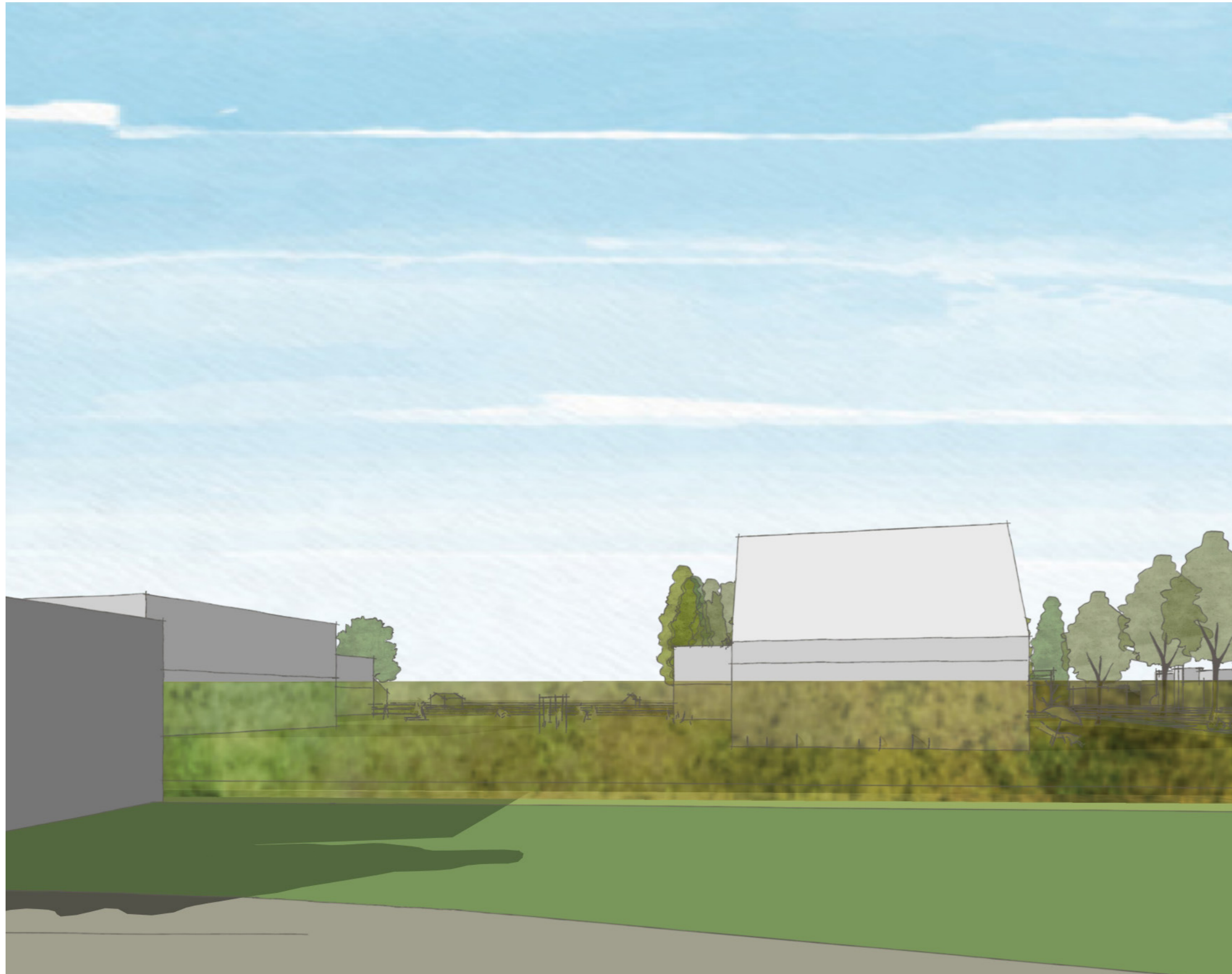
Impressie

Vanaf Winterswijkseweg 5



3D-perspectief

Vanuit buurkavels



3D-perspectief

Vanuit buurkavels



3D-perspectief

Vanuit buurkavels





COA

INBO